

*Dimelo
en la calle*
un Tributo a
Sabina



Tributo a Sabina

*Dimelo
en la calle*

Dimelo en la calle es una banda tributo a **Joaquín Sabina** que transmite al espectador todas las emociones y energía que desprenden los directos del maestro.

Nuestro espectáculo es un recorrido por su infinito repertorio donde ***rescatamos sus grandes éxitos*** de manera fiel e inconfundible. Es un homenaje en toda regla a su gran obra, que resiste el paso de los años y los siglos.

Cada elemento se pone ***al servicio del espectáculo***, de un directo potente pensando en la complicidad con el público; con ese “público sabinero” que canta todos sus temas, esas canciones que forman parte de nuestra vida.

Web 

Formación

Tributo a Sabina

Dimelo
en la calle



D. Álvaro Rodríguez-Rey
Teclista, violinista, corista... todo lo hace bien. Profesional de la música con mayúsculas, un maestro del que no paramos de aprender.



Aser Fernández Uno de los grandes, en todos los sentidos. Gran bajista, gran músico y sobre todo... gran persona.



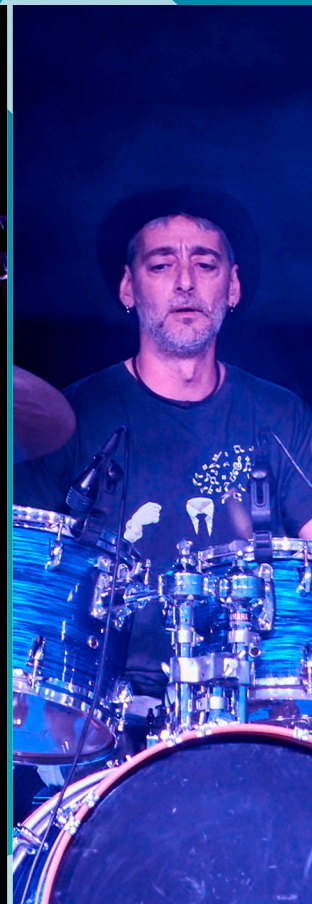
Alonso San Martín El gusto, el trabajo, el detalle... la perfección en la guitarra y en las voces. Siempre dispuesto!



Vicente Pérez
Nuestro cantante. Ha sabido meterse en la piel del maestro y lograr transmitir toda su magia. Es el capitán del barco!



María Gómez
en los coros, ha sabido acoplarse al proyecto de manera magistral. Su bonita voz se adapta perfectamente a nuestro homenaje al maestro.



Javier González nuestro batería. No sólo son sus manos y sus baquetas... es la alegría personificada en un músico.



Maestro de maestros, **Rafael Sanz** al saxo, es un lujo que pocos se pueden permitir, con él, todo parece fácil.

Big

Tributo a Sabina

Dimelo
en la calle

Formatos

Ofrecemos **varios formatos** para adaptarnos a los distintos eventos en función de la ubicación y el presupuesto.

• Formato trío acústico •

• Cuarteto acústico con percusión •

• Formato eléctrico con banda completa •

Web 

Sistema de P.A

Se debe contar con una buena capacidad dinámica para reproducir sin distorsión una **presión acústica promedio de 90-120dB SPL** en posición de mezcla.

Consola (FOH)

Consola preferiblemente digital con un **mínimo de 24 canales y 8 envíos de monitores más 4 envíos de efectos**, ecualizador paramétrico de 4 bandas, puerta de ruido y compresor por canal.

Sistema de Monitores

Los monitores de piso tendrán un **mínimo de 400w de potencia y serán preferiblemente autoamplificados**, de marcas conocidas en el mercado. Sistema In Ear inalámbrico siempre que no tenga problemas de radiofrecuencia en la zona.

Personal Técnico

- Técnico de P.A.
- Técnico de Iluminación (en caso de montaje de iluminación).
- Técnico de Monitores (en el caso de actuación de gran dimensión).



Iluminación

Puente trasero y delantero con la **luz necesaria para un correcto desarrollo del concierto**. Tipos de robótica y efectos a criterio de la empresa.

Tarimas

Para actuaciones medianas y grandes será **necesario el montaje de 2 módulos de 2x2m de tarima para batería** con una altura de 40-60 cm. Y un módulo para corista.

Otros

- Tomas de corriente en la ubicación de cada músico.
- La empresa proporcionara cableado en perfecto estado para realizar las conexiones pertinentes.

Rider técnico

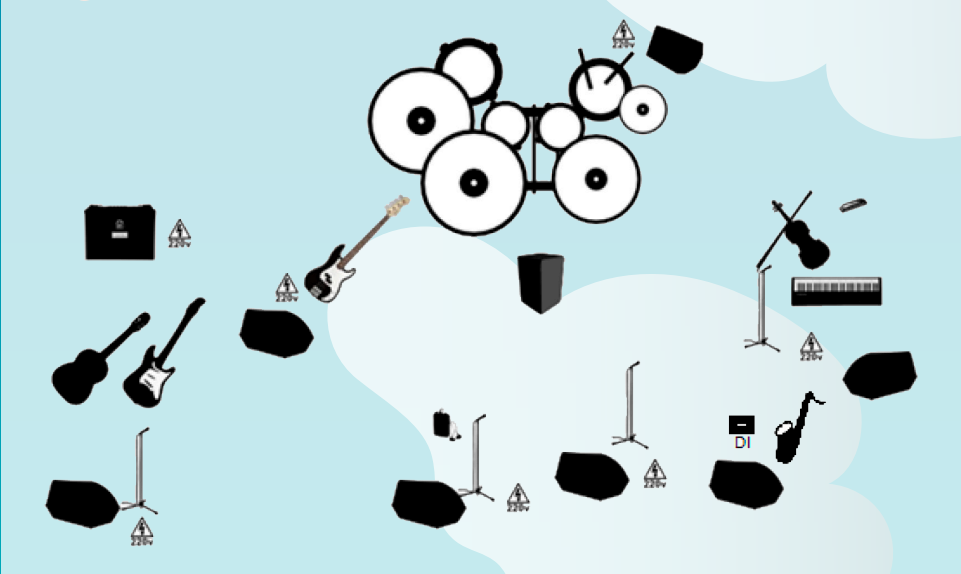
CH	INSTR	MIC / DI	PIE
1	BOMBO	AKG D112	SUELO
2	CAJA	SHURE SM 57	CORTO
3	HH	NEUMANN KM 184	CORTO
4	TOM 1	SENN E 904	PINZA
5	TOM 2	SENN E 904	PINZA
6	FLOORTOM	SENN E 904	PINZA
7	OH L	AKG C214	JIRAFA
8	OH R	AKG C214	JIRAFA
9	CAJON	SHURE BETA 91	
10	BASS	DI	
11	GTR	SENN E906	CORTO
12	ACUSTICA	DI	
13	VIOLIN	DI	
14			
15	KEY L	DI STEREO	
16	KEY R		
17	SAXO	DPA 4099	
19	SAXO ELECTR.	DI	
20	VOZ PPAL	INALAMBRICO*	RECTO
21	CORO MARÍA	SHURE SM 58	JIRAFA
22	CORO GTR	SHURE SM 58	JIRAFA
23	CORO KEY	SHURE SM 58	JIRAFA
24			
25	TALKBACK	SHURE SM 58	

BUS	ENVÍO	MÚSICO	PIE
1	INEAR	* VICENTE	Propio
2	GUIARRISTA	ALONSO	CUÑA
3	CORISTA	MARIA	CUÑA
4	SAXO	RAFA	CUÑA
5	TECLISTA	ALVARO	CUÑA
6	BAJISTA	ASER	CUÑA
7	DRUMS	JAVI	CUÑA

Tributo a Sabina

Dimelo en la calle

Colocación banda



Contacto

Vicente (+34) 609 63 38 76
hola@dimeloenlacalle.es
www.dimeloenlacalle.es

Contacto

Conciertos Destacados

28/12/2024

Teatro Municipal de Almagro
Almagro / Ciudad Real

11/10/2024

Barrio del Pilar / Asador El Chico
Ciudad Real

11/07/2024

Terraza Jaleo / Ciudad Real

18/05/2024

Museo López Villaseñor
Ciudad Real

10/05/2024

Plaza de Toros
Piedrabuena / Ciudad Real

26/04/2024

Margarita Qué
Valdepeñas / Ciudad Real
Formato Acústico

12/04/2024

Sala Kráter
Puertollano / Ciudad Real

Tributo a Sabina

23/03/2024

Sala Origen / Ciudad Real

10/08/2023

Terraza Jaleo / Ciudad Real

16/06/2023

Plaza de la Constitución
Miguelturra / Ciudad Real

31/05/2023

Plaza de España
Calzada De Calatrava / Ciudad Real

28/04/2023

Sala Zahora Magestic / Ciudad Real

11/10/2022

Barrio del Pilar / Ciudad Real

30/09/2022

El Piélago / Evento Privado / Ciudad Real

26/08/2022

Ejido de Calatrava / Almagro

16/07/2022

Puerta Iglesia Santo Domingo
Villanueva de los Infantes / Ciudad Real
Formato Acústico

Dimelo
en la calle

Tour 

Tributo a Sabina

*Dimelo
en la calle*

Vicente (+34) 609 63 38 76

hola@dimeloenlacalle.es

www.dimeloenlacalle.es

